

H

G

F

E

D

C

B

A

12

11

10

9

8

7

6

5

4

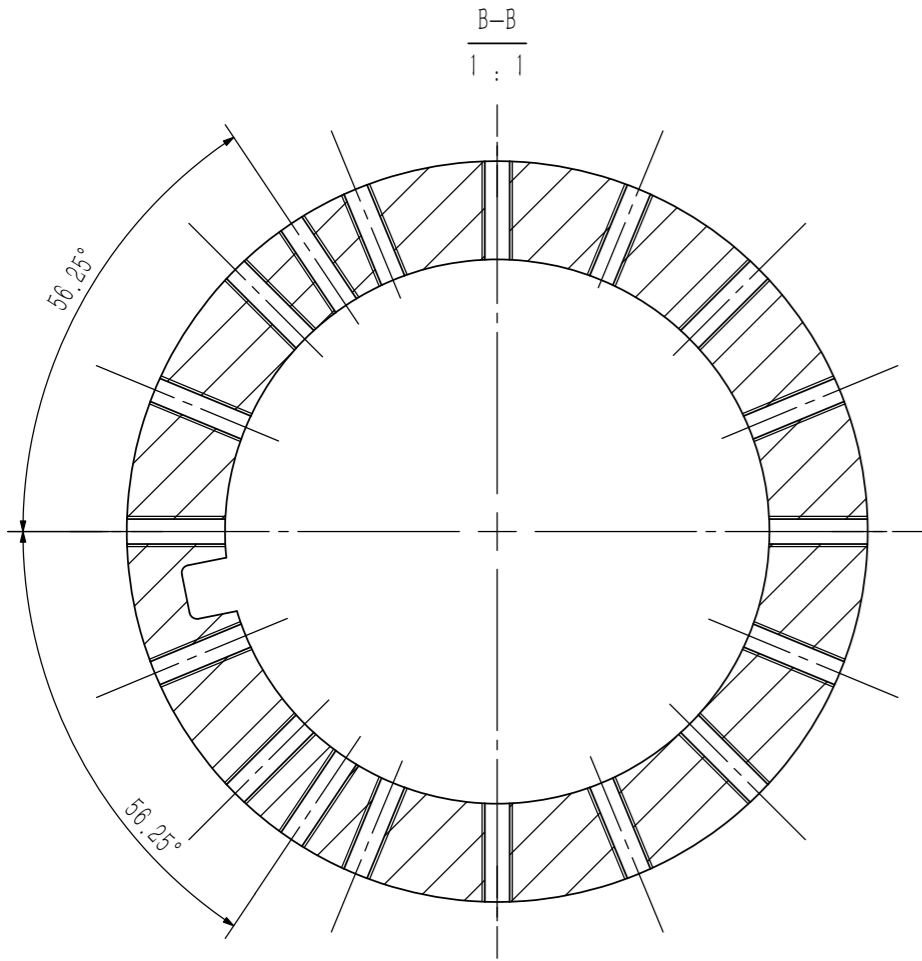
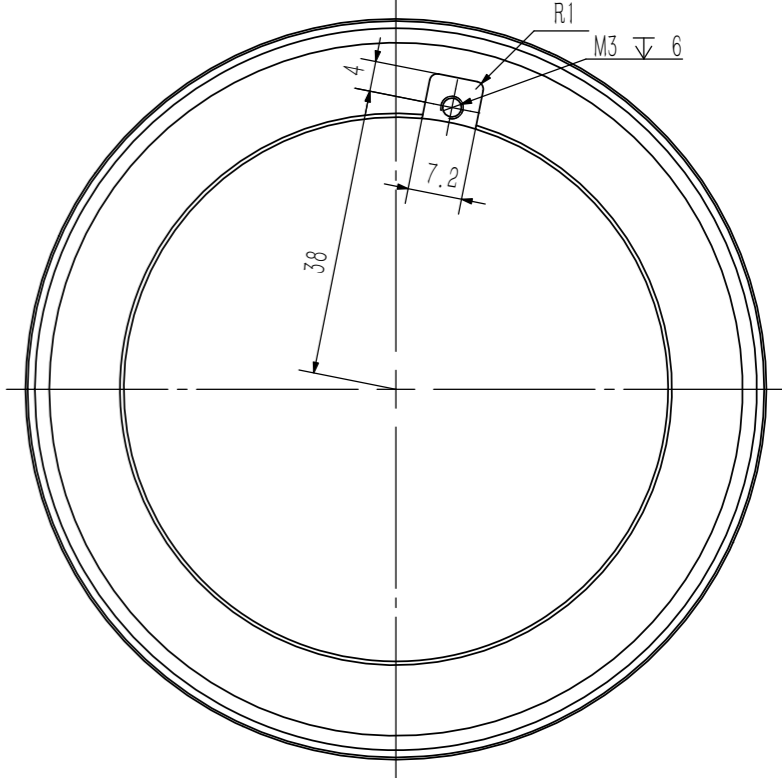
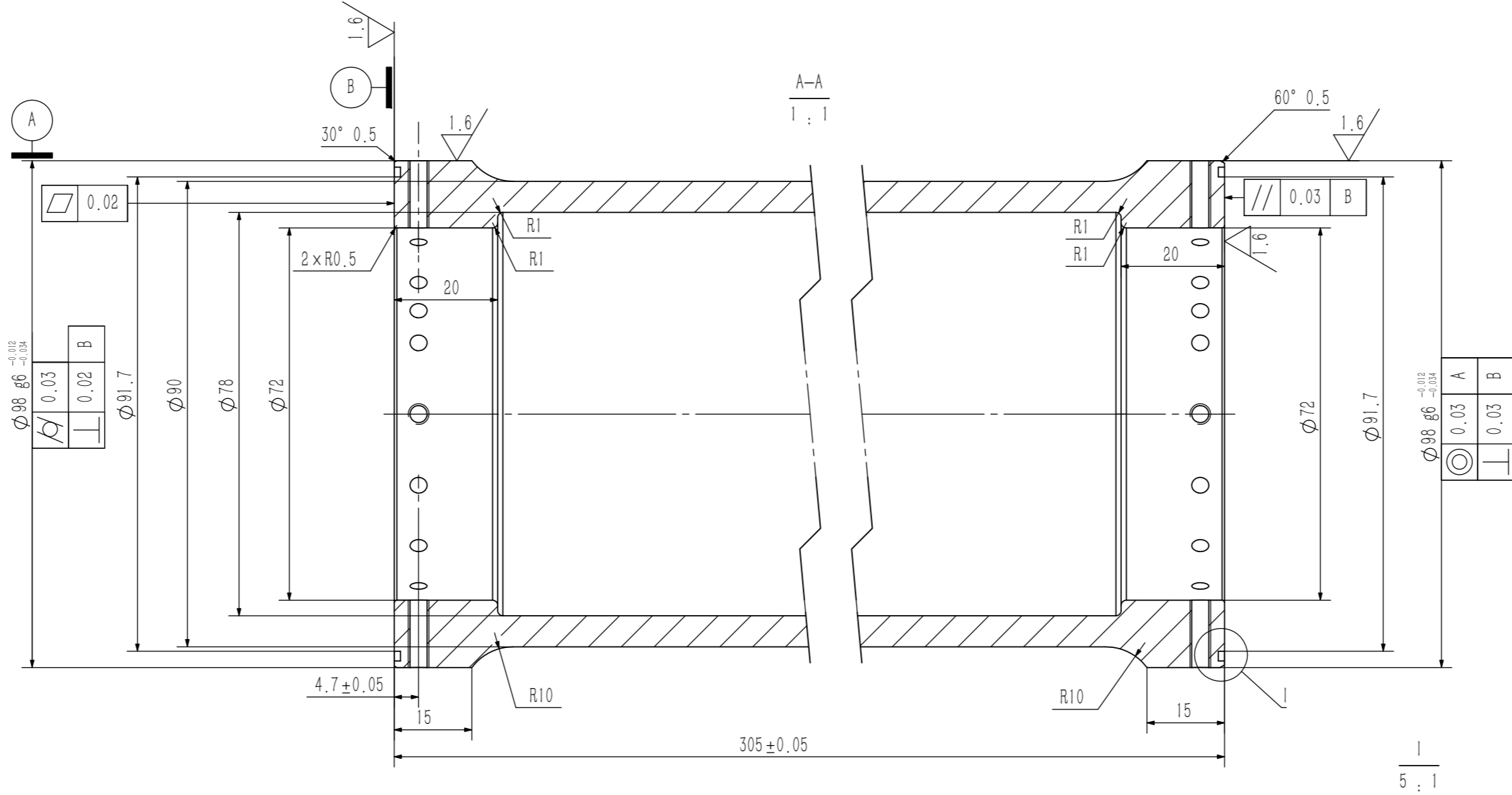
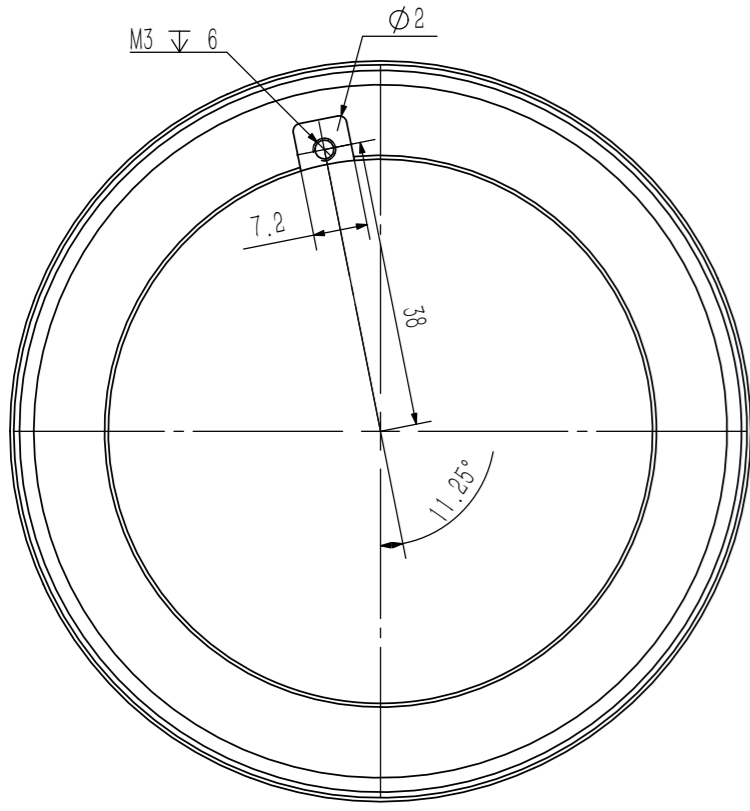
3

2

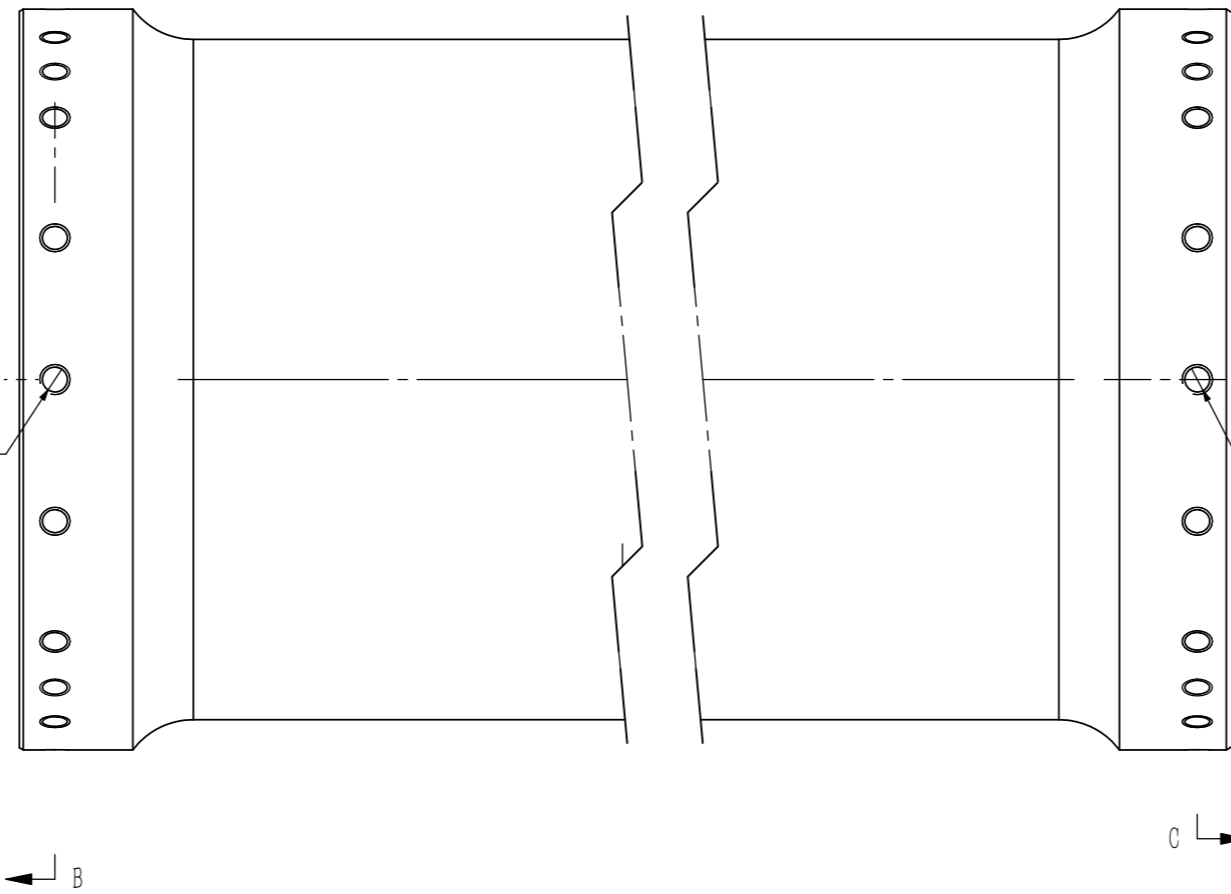
1

未注公差 (MM)			
0.5-3	±0.1	120-400	±0.5
3-6	±0.1	400-1000	±0.8
6-30	±0.2	1000-2000	±1.2
30-120	±0.3	>2000	±2.0

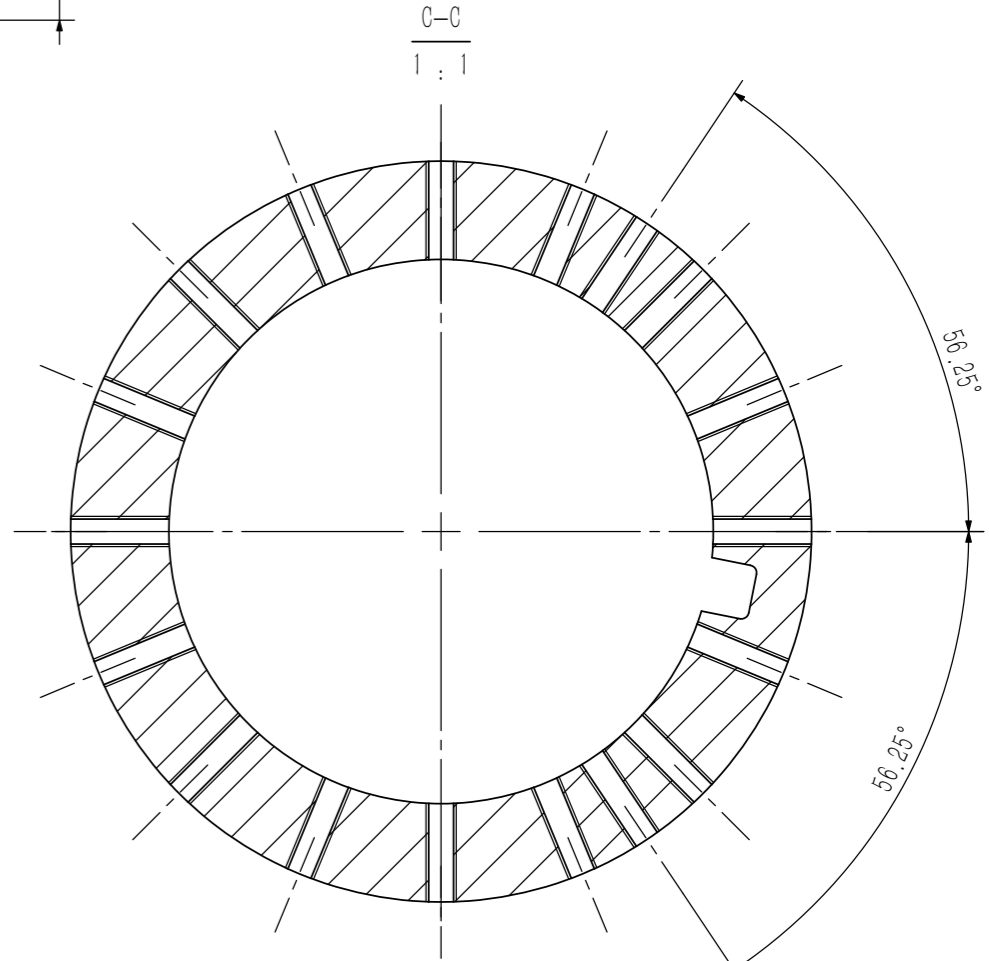
其余  $\sqrt[6]{3}$



18 x M4 贯穿  
Ø 3.30 贯穿  
⊕ Ø 0.1 A  
①



18 x M4 贯穿  
Ø 3.30 贯穿  
⊕ Ø 0.1 A  
②



技术要求:  
1、锐边倒钝, 未标注倒角: C0.5  
2、未标注尺寸公差按GB/T1804-m  
3、未标注形位公差按GB/T1184-H

1、加工时, 保证一次装夹车两头, 保证同轴度。  
2、加工① ② 各12颗螺丝孔时, 用四轴机一次性加工, 保证① ② 相对位置关系位置度0.1以内。

零件名称		图号		数 量	比 例	材 质	表面处理
2-091-002 5kg二关节连杆		ZC70082-091-002-0			1:2	7075-T6	本色阳极
设 计	签名	年/月/日	图幅	版本	物料编码		
审 核				视 角	深圳市零差云控科技有限公司		
批 准			一视角	☞			